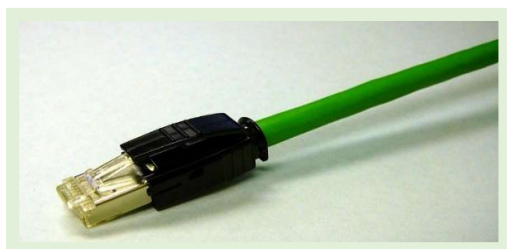


産業用LANケーブル コネクタ付加工品	産業用パッチコード(STP) 推奨・対応製品	2024年4月
	大洋電機(両端RJ45プラグ付)製パッチコード	NO-1-1



- 1) 単線固定配線用 [両端RJ45付] 最大100m
 型番 FLAN-LDP-LDP-21331 (M=条長指定)
 難燃性・耐油・耐熱ビニール(黄緑)
 AWG24(単線) 4P(対) UL20276 SASB



- 2) 撚線可動配線用 [両端RJ45付] 最大50m
 型番 FLAN-LDP-LDP-23331 (M=条長指定)
 RoHS指令対応・耐油・耐熱・UL20276
 機械特性：U字試験5000万回以上の高耐屈曲性



- 3) 撚線固定配線用 [両端RJ45付] 最大50m
 型番 FLAN-LDP-LDP-22333 (M=条長指定)
 難燃性・耐油・耐熱ビニール(空色)
 AWG26(撚線) 4P(対) UL444CM SASB



- 4) 単線固定配線用 [両端RJ45付] 最大100m
 型番 FLAN-LDP-LDP-21353 (M=条長指定)
 難燃性・耐油・耐熱ビニール(橙色)
 AWG24(単線) 4P(対) UL444CM SASB

※ 上記製作製品は、指定長で1本から製作致します。 尚、全数フルークにて測定検査品です。

※ 上記製品は、EtherCAT協会・CC-Link協会・ODVA協会の推奨及び対応製品となります。

Industrial EtherNet LAN Cable Optical Cable Optical Terminal Box Robot Cable Instrumentation Cable Network LAN Construction	製造発売元 大洋電機株式会社 東京都狛江市岩戸北3-11-7 日東綜業工業団地内 電話 03-6661-8235 FAX 03-6661-8237
--	---

産業用LANケーブル
コネクタ付加工品

産業用パッチコード(STP) 推奨・対応製品

2024年5月

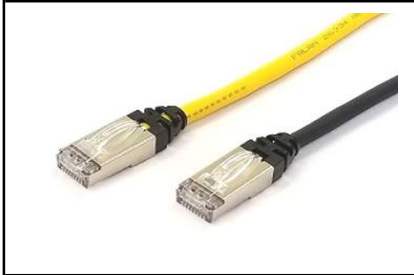
岡野電線・大洋電機製 (両端RJ45プラグ付) パッチコード

NO-1-2

CC-Link IE Field

EtherCAT[®]
Technology Group

EtherNet/IP[®]



5) 撚線固定配線用 [両端RJ45付] 最大10m PoE対応

型番	FLAN-NSP-NSP-26334-(M=条長指定)
----	-----------------------------

難燃性・耐油・耐熱ビニール(黒色)

AWG28(撚線) 4P(対) UL20276 SASB

伝送距離 (10m) 外径5.1mm

特長 1) 柔軟シース(盤内配線可)
2) 条長:0.4mから製作可

※ 上記製作製品は、指定長で1本から製作致します。 尚、全数フルークにて測定検査品です。

岡野電線製 可動用 極細径LANケーブル



1) 撚線可動部用 (二重シールド) [両端RJ45付]

型番	FCCL-2A331-(M=条長指定)
----	---------------------

RoHS指令対応・難燃・耐油・耐熱ビニール(薄灰)
AWG30(撚線) 4P(対) UL758 SASB 外径4mm
最大使用可能長:20m UL非PoE
耐屈曲性:左右屈曲試験1000万回以上、U字試験
4000万回以上、捻回試験1000万回以上の高耐屈曲性

岡野電線製 固定用 防水LANケーブル



3) 単線(二重シールド) [両端RJ45付] 最大100m

型番	FCCL-21341-(M=条長指定)
----	---------------------

難燃性・耐油・ウレタンシース (黒色) SASB

AWG24(単線) 4P(対) 耐環境性(RoHS指令対

素線構成(0.53mm) 外径6.7mm 両端RJ4

※ 上記製品は、EtherCAT協会・CC-Link協会・ODVA協会の推奨及び対応製品となります。

Industrial EtherNet LAN Cable
Optical Cable Optical Terminal Box
Robot Cable Instrumentation Cable
Network LAN Construction

製造発売元 大洋電機株式会社
東京都狛江市岩戸北3-11-7 日東綜業工業団地内
電話 03-6661-8235 FAX 03-6661-8237

ネットワークケーブル
光ファイバー

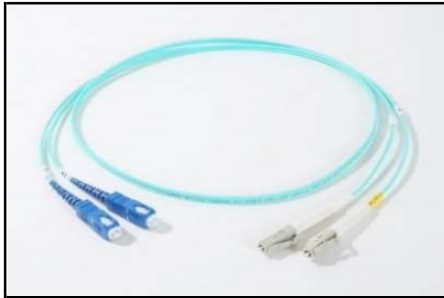
CC-Link IE Control 対応推奨製品

2024年5月

岡野電線製品・ALPSsystems製品

NO-1

岡野電線製



DLC コネクタ付が対象となります。

CC-Link IE control 推奨

2芯メガネ型 光ケーブル [岡野電線製:OKOP]

屋内用・2芯・GI・OM2 5G 50/125

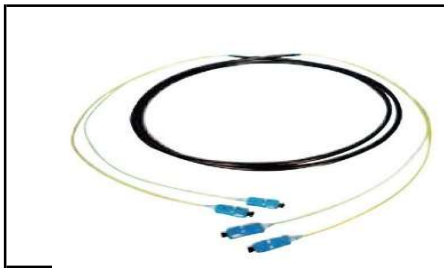
外被 [ノンハロゲン難燃ポリエチレン:FRPE]

RoHS指令・コード色[若草:LG]

型番

OP-2444-1-(M=条長指定)

岡野電線製



DLC コネクタ付が対象となります。

CC-Link IE control 推奨

耐側圧型 光ケーブル [岡野電線製:OKOP]

屋外/屋内・2芯・GI・OM2 5G 50/125

耐油性・耐水性・難燃(JIS C 3005 合格)

[屋外用:シース色 黒][コード色:若草/紫]

型番

OPF-B444-(M=条長指定)

ALPSsystems



高耐側圧 [3000N/100mm] 高強度・柔軟

アーマード 光2芯コード

耐側圧 3000N/100mm RoHS指令

GI50/125 OM3 PC研磨 難燃

光ファイバーを踏んだり挟んだりの場所に適合

型番

ALP-ARM-2G5/10G-DLC/DLC-□m

Industrial EtherNet LAN Cable
Optical Cable Optical Terminal Box
Robot Cable Instrumentation Cable
Network LAN Construction

特約代理販売

大洋電機株式会社

東京都狛江市岩戸北3-11-7 日東綜業工業団地内
電話 03-6661-8235 FAX 03-6661-5237

エンジニアリングサポート 6つの特長

① ネットワーク工事

- ・光ケーブル 融着、端末加工、敷設工事
- ・光コネクタ取付工事
- ・LAN配線工事

<実績例>

データセンター
 病院、研究所
 空港、航空会社
 銀行、ホテル、公共施設
 高層ビル（赤坂、六本木）
 JR、私鉄駅ホームドア
 工場、物流センター
 全国チェーン店POSシステム
 大学キャンパス、小中高等学校（GIGAスクール）、幼稚園、他教育施設
 野球場



① 電気工事

分電盤二次側配線
 照明設置、配線工事

③ 電話、インターホン配線、設定工事

学校、オフィスビル、マンション、戸建て

④ AV工事

プロジェクト設置

AV機器設置、接続、配線工事

⑤ セキュリティ工事

入退管理システム導入

監視カメラ設置

⑥ その他、レイアウト変更に伴う移設工事

ネットワーク機器移設・調査

机・棚移動工事



Industrial EtherNet LAN Cable
 Optical Cable Optical Terminal Box
 Robot Cable Instrumentation Cable
 Network LAN Construction

製造発売元

大洋電機株式会社

東京都狛江市岩戸北3-11-7 日東綜業工業団地内

電話 03-6661-8235 FAX 03-6661-8237