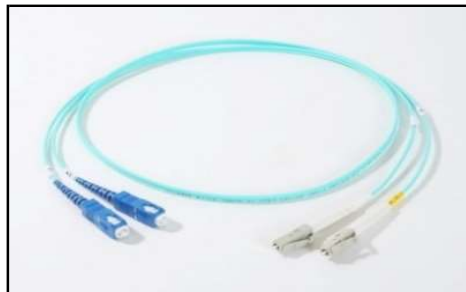


ネットワークケーブル 光ファイバー	CC-Link IE Control 対応推奨製品	2024年5月
	岡野電線製品・ALPSystems製品	NO-1

岡野電線製



DLC コネクタ付が対象となります。

CC-Link IE control 推奨

2芯メガネ型 光ケーブル [岡野電線製:OKOP]

屋内用・2芯・GI・OM2 5G 50/125

外被[ノンハロゲン難燃ポリエチレン:FRPE]

RoHS指令・コード色[若草:LG]

型番	OP-2444-1-(条長指定=M)
----	--------------------

岡野電線製



DLC コネクタ付が対象となります。

CC-Link IE control 推奨

耐側圧型 光ケーブル [岡野電線製:OKOP]

屋外/屋内・2芯・GI・OM2 5G 50/125

耐油性・耐水性・難燃(JIS C 3005 合格)

[屋外用:シース色 黒][コード色:若草/紫]

型番	OPF-B444-(条長指定=M)
----	-------------------

ALPSystems



高耐側圧 [3000N/100mm] 高強度・柔軟

アーマード 光2芯コード

耐側圧 3000N/100mm RoHS指令

GI50/125 OM3 PC研磨 難燃

光ファイバーを踏んだり挟んだりの場所に適合

型番	ALP-ARM-2G5/10G-DLC/DLC-□m
----	----------------------------

Industrial EtherNet LAN Cable
Optical Cable Optical Terminal Box
Robot Cable Instrumentation Cable
Network LAN Construction

特約代理販売

大洋電機株式会社

東京都泊江市岩戸北3-11-7 日東綜業工業団地内
電話 03-6661-8235 FAX 03-6661-5237

産業用 LANケーブル	CC-Link CC-Link IE Field 推奨製品	2024年4月
	岡野電線製品・大洋電機製品	NO-2-1

CC-Link IE Field

CC-Link IE Field

(単線・固定用・屋外用) 推奨ケーブル

・型番：WP-OKTP-E5-0.5X4P-SASB

両端RJ45付型番：FCCL-21341-(M=条長指定)

・耐ノイズ性：2重シールド(アルミテープ+編組)

により高耐ノイズ性を有します。(屋外で使用可能)

・耐環境性：RoHS指令対応・防水・耐油・耐摩耗

・対応規格：CC-Link IE フィールドネットワーク

CC-Link IE Field

(単線・固定用・屋内用) 推奨ケーブル

・型番：OKTP-E5-AWG24X4P-SASB

・色：黄緑、青(水色)、黄、赤、オレンジ、白

・対応規格：CC-Link IE フィールドネットワーク

・ANSI/TIA-568-C.2 Enhanced Category5

(準拠)、UL (AWM20276)

CC-Link IE Field

(撚線・可動部用) 推奨ケーブル

・型番：R-OKTP-E5-P-AWG26X4P-SASB

・機械特性：U字試験5000万回以上の高耐屈曲性

・対応規格：CC-Link IE フィールドネットワーク

・耐環境性：RoHS指令対応・耐油・耐熱

・ANSI/TIA-568-C.2 Enhanced Category5

(準拠)、UL (AWM20276)

CC-Link IE Field 推奨ケーブル

固定配線 [CCNC-IEF-24]

難燃性・耐油・耐熱ビニール(橙色)

AWG24(単線) 4P(対) UL444

SASB(二重シールド) 最大100m

岡野電線製



岡野電線製



岡野電線製



JMACS製



撚線コネクタ付もあります

※ 上記製品は、CC-Link協会の推奨製品となります。

Industrial EtherNet LAN Cable
Optical Cable Optical Terminal Box
Robot Cable Instrumentation Cable
Network LAN Construction

特約代理販売

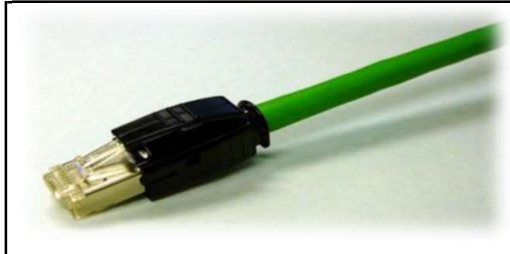
大洋電機株式会社

東京都泊江市岩戸北3-11-7 日東綜業工業団地内
電話 03-6661-8235 FAX 03-6661-5237



大洋電機製

CC-Link IE Field 推奨

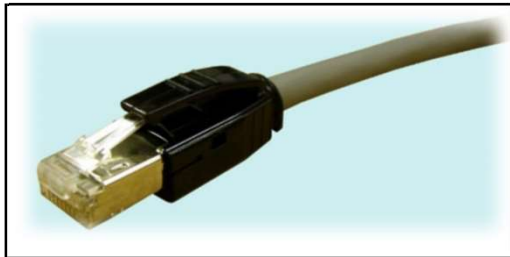


1) 単線固定配線用 [両端RJ45付]最大100m

型番 FLAN-LDP-LDP-21331 (M=条長指定)

耐環境性：RoHS指令対応・耐油・耐熱(80℃)

ノイズ性：2重シールド(アルミテープ+編組) UL20276



2) 撚線可動配線用 [両端RJ45付] 最大50m

型番 FLAN-LDP-LDP-23331 (M=条長指定)

耐環境性：RoHS指令対応・耐油・耐熱・UL20276

機械特性：U字試験5000万回以上の高耐屈曲性



3) 単線(屋外)固定配線用 [両端RJ45付] 最大100m

型番 FCCL-21341 (M=条長指定) 耐防水性

難燃性・耐油・ウレタンシース(黒色) SASB

AWG24(単線) 4P(対) 耐環境性(RoHS指令対

素線構成(0.53mm) 外径6.7mm



4) 撚線固定配線用 [両端RJ45付] 最大50m

型番 FLAN-LDP-LDP-22353 (M=条長指定)

難燃性・耐油・耐熱ビニール(橙色)

AWG26(撚線) 4P(対) UL444 SASB

素線構成(7/0.16mm) 外径6.0mm

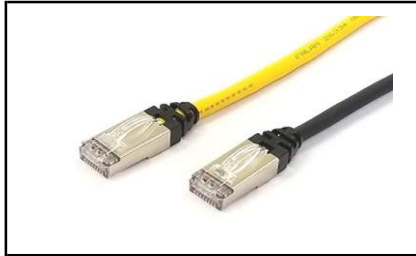
※ 上記製品は、CC-Link協会の推奨及び対応製品となります。

産業用LAN パッチケーブル(3)	CC-Link IE Field 推奨製品	2024年5月
	大洋電機・岡野電線 (両端RJ45プラグ付)製品	NO-2-3

大洋電機製

CC-Link IE Field

CC-Link IE Field 推奨



- 特長
- 1) 柔軟シース(盤内配線可)
 - 2) 条長:0.4mから製作可

5) 撚線固定配線用 [両端RJ45付] 最大10m PoE対応

型番	FLAN-NSP-NSP-26334 (M=条長指定)
----	-----------------------------

難燃性・耐油・耐熱ビニール(黒色)

AWG28(撚線) 4P(対) UL20276 SASB

伝送距離 (10m) 外径5.1mm

※ 上記製作製品は、指定長で1本から製作致します。尚、全数フルークにて測定検査品です。

岡野電線製 可動用 極細径LANケーブル



1) 撚線可動部用 [両端RJ45付] UL 非PoE対応

型番	FCCL-2A331-(M=条長指定)
----	---------------------

RoHS指令対応・難燃・耐油・耐熱ビニール(薄灰色)

AWG30(撚線) 4P(対) UL758 SASB 外径4mm

耐屈曲性：左右屈曲試験1000万回以上、U字試験
4000万回以上、捻回試験1000万回以上の高耐屈曲性
最大使用可能長：20m

CC-Link IE Field・EtherCAT対応

用途:ロボット等の内部配線・産業機器の盤内配線等

2) 可動部用 [RJ45付] CAT6A 非UL・非PoE

型番	FCCL-4A311-(M=条長指定)
----	---------------------

※ 上記製品は、EtherCAT協会・CC-Link協会・ODVA協会の推奨及び対応製品となります。

Industrial EtherNet LAN Cable Optical Cable Optical Terminal Box Robot Cable Instrumentation Cable Network LAN Construction	製造発売元 大洋電機株式会社 東京都狛江市岩戸北3-11-7 日東綜業工業団地内 電話 03-6661-8235 FAX 03-6661-8237
--	--

エンジニアリングサポート 6つの特長

① ネットワーク工事

- ・光ケーブル 融着、端末加工、敷設工事
- ・光コネクタ取付工事
- ・LAN配線工事

<実績例>

データセンター
病院、研究所
空港、航空会社
銀行、ホテル、公共施設
高層ビル（赤坂、六本木）
JR、私鉄駅ホームドア
工場、物流センター
全国チェーン店POSシステム
大学キャンパス、小中高等学校（GIGAスクール）、幼稚園、他教育施設
野球場



① 電気工事

分電盤二次側配線
照明設置、配線工事

③ 電話、インターホン配線、設定工事

学校、オフィスビル、マンション、戸建て

④ AV工事

プロジェクト設置
AV機器設置、接続、配線工事

⑤ セキュリティ工事

入退管理システム導入
監視カメラ設置

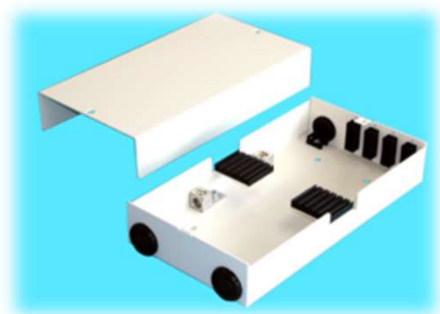
⑥ その他、レイアウト変更に伴う移設工事

ネットワーク機器移設・調査
机・棚移動工事



本体外形寸法
W120、H220、D40mm
鉄製・RoHS対応(6物質)

仕様 入線 上下3箇所（上：1箇所 下：2箇所）
融着 単心：12点迄 又は 4心テープ：8点迄
心線 [単心用・4心テープ用]



- 特長
- ・鉄製、小型・軽量の為、少ないスペースで取付が可能
 - ・光アダプタの割りスリーブはジルコニアセラミック製でシングルモード・マルチモード兼用
 - ・フタはローレットビスで取り外しが容易（付属の皿ネジへ交換可能）
 - ・標準で融着スリーブ付属
 - ・オプション品のマグネットキットで固定可能

■標準仕様 SBX-T1222(4)シリーズ 融着のみタイプ 単心用 [ケーブル条数:上2条,下1条]

型番	融着点数	ポート数	貴社価格	標準価格
1 SBX-T1222(4)-C3-4	4点	-		¥14,500
2 SBX-T1222(4)-C3-8	8点	-		¥15,300
BX-MG-CR32X4 (マグネットキット)				¥1,800

*融着スリーブ付属（融着点数と同数）

■標準仕様 SBX-T1222(4)シリーズ 融着のみタイプ 4心テープ[ケーブル条数:上1条,下2条]

型番	融着点数	ポート数	貴社価格	標準価格
1 SBX-T1222(4)-C3-1-TP	1点	-		¥16,300
2 SBX-T1222(4)-C3-2-TP	2点	-		¥17,100
BX-MG-CR32X4 (マグネットキット)				¥1,800

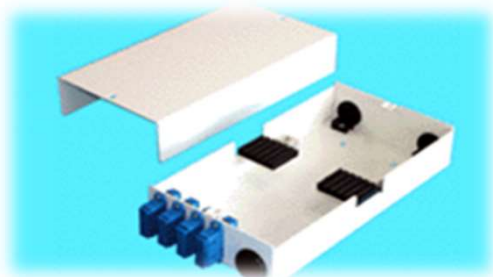
*融着スリーブ付属（融着点数と同数）

Industrial EtherNet LAN Cable
Optical Cable Optical Terminal Box
Robot Cable Instrumentation Cable
Network LAN Construction

製造発売元 大洋電機株式会社
東京都狛江市岩戸北3-11-7 日東綜業工業団地内
電話 03-6661-8235 FAX 03-6661-8237

本体外形寸法
W120、H220、D40mm
鉄製・RoHS対応(6物質)

仕様 入線 上下3箇所（上：2箇所 下：1箇所）
融着 単心：12点迄 又は 4心テープ：8点迄
心線 [単心用・4心テープ用]



特長

- ・鉄製、小型・軽量の為、少ないスペースで取付が可能
- ・光アダプタの割りスリーブはジルコニアセラミック製でシングルモード・マルチモード兼用
- ・フタはローレットビスで取り外しが容易（付属の皿ネジへ交換可能）
- ・標準で融着スリーブ付属
- ・オプション品のマグネットキットで固定可能

■標準仕様 SBX-T1222(4)シリーズ SCアダプタタイプ 単心用 [ケーブル条数:上2条,下1条]

型番	融着点数	ポート数	貴社価格	標準価格
1 SBX-T1222(4)-C3-SC4-4	4点	4ポート		¥18,500
2 SBX-T1222(4)-C3-SC8-8	8点	8ポート		¥21,300
BX-MG-CR32X4 (マグネットキット)				¥1,800

*融着スリーブ付属（融着点数と同数）

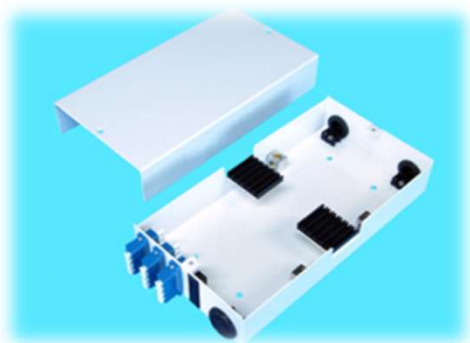
■標準仕様 SBX-T1222(4)シリーズ 融着のみタイプ 4心テープ[ケーブル条数:上2条,下1条]

型番	融着点数	ポート数	貴社価格	標準価格
1 SBX-T1222(4)-C3-SC4-TP	1点	4ポート		¥20,300
2 SBX-T1222(4)-C3-SC8-TP	2点	8ポート		¥23,300
BX-MG-CR32X4 (マグネットキット)				¥1,800

*融着スリーブ付属（融着点数と同数）

本体外形寸法
W120、H220、D40mm
鉄製・RoHS対応(6物質)

仕様 入線 上下3箇所（上：2箇所 下：1箇所）
融着 単心：12点迄 又は 4心テープ：8点迄
心線 [単心用・4心テープ用]



特長

- ・鉄製、小型・軽量の為、少ないスペースで取付が可能
- ・光アダプタの割りスリーブはジルコニアセラミック製でシングルモード・マルチモード兼用
- ・フタはローレットビスで取り外しが容易（付属の皿ネジへ交換可能）
- ・標準で融着スリーブ付属
- ・オプション品のマグネットキットで固定可能

■標準仕様 SBX-T1222(4)シリーズ LCアダプタタイプ 単心用 [ケーブル条数:上2条,下1条]

型番	融着点数	ポート数	貴社価格	標準価格
1 SBX-T1222(4)-C3-LC4-4	4点	4ポート		¥19,700
2 SBX-T1222(4)-C3-LC8-8	8点	8ポート		¥23,900
BX-MG-CR32X4 (マグネットキット)				¥1,800

*融着スリーブ付属（融着点数と同数）

■標準仕様 SBX-T1222(4)シリーズ LCアダプタタイプ 4心テープ[ケーブル条数:上2条,下1条]

型番	融着点数	ポート数	貴社価格	標準価格
1 SBX-T1222(4)-C3-LC4-TP	1点	4ポート		21,100
2 SBX-T1222(4)-C3-LC8-TP	2点	8ポート		25,300
BX-MG-CR32X4 (マグネットキット)				¥1,800

*融着スリーブ付属（融着点数と同数）

産業用 ネットワーク機器(3)	CC-Link IE TSN・IE Field 製品	2024年4月
	日本テレガートナー製品	NO-5-3

日本テレガートナー製

EtherCAT[®]
Technology Group

CC-Link IE Field



5ポートギガビットイーサネットスイッチ

産業用イーサネット:M08001A0012

IP67 M12スイッチングハブ 5ポート
/1Gbps/PoE(DC24V)/IP67

- ・防水等級IP67 (M12コネクタシステム)
- ・DC24VでPoE出力が可能 (M08001A0012)
- ・鉄道業界用認証規格EN 50155に適合
- ・PoE/PoE+ PSE機能をサポート (4ポート)
- ・装置異常時の警報出力と遠隔からのリセット機能をサポート
- ・3種類の取付方法に対応 (壁取付、ポール取付、DINレール取付)
- ・ブロードキャストストーム保護機能をサポート (> 512kpps)
- ・性能保証温度範囲: -40℃~+70℃
- ・動作電圧範囲: DC10V~60V
- ・過電流保護機能と電圧極性反転保護機能に対応

【J80026A0100】 STX M12 X-coded cable plug Cat.6A



M12 Xコードコネクタ、I D C結線方式を採用した 専用工具不要なフィールドアッセンブリコネクタです。嵌合部には、振動による戻り防止機能を搭載。金属製ボディで 360°全方位シールド、Cat6A、PoEなど 幅広い産業アプリケーションでご使用いただけます。産業用ロボット・カメラ・自動化システム・自動車生産設備など 作業を止めない、止まらないシステムの接続部品

M12 Xコードコンパクト



JL0210C130100

- イーサネット用8ピンXコード
- 10G(Cat.6A)の高速通信に対応
- 当社 製品比 約55%の小型化
- 圧着コンタクトを採用、ロボットケーブル等に接続可能
- 撚線対応
- 保護等級IP67
- 360°シールド加工

両端M12(Xコード)付パッチコード製作します。

Industrial EtherNet LAN Cable
Optical Cable Optical Terminal Box
Robot Cable Instrumentation Cable
Network LAN Construction

特約代理販売

大洋電機株式会社

東京都泊江市岩戸北3-11-7 日東綜業工業団地内
電話 03-6661-8235 FAX 03-6661-5237

産業用
NWBOX

ネットワーク部品収納箱・ULコネクター

2024年4月

タカチ電機工業製品

NO-6-1

プラボックス 防水・開閉式 BCAPシリーズ (ABS樹脂製)

- ABS樹脂製で、低価格なボックスです。
- 通信機器、FA・制御機器、電設工事など対応の万能プラボックスです。
- 用途：通信機器の収納、屋外用センサーの収納、環境測定器、監視カメラボックス等
- ラインナップ：ホワイトグレータイプ=50サイズ、透明カバータイプ=46サイズ
- トップカバー：ホワイトグレーのGタイプと、透明のTタイプの2種類が選択可能
- 防水保護等級：IP65（12.5リットル/minであらゆる方向から3分間の散水に耐える防水性
- トップカバー(Gタイプ)、ボディー材質：ABS樹脂
- 色：ホワイトグレー / Munsell 5R8/0.5近似色
- トップカバー(Tタイプ)材質：ポリカーボネート・透明
- 防水パッキン材質：ポリウレタン
- ラッチ材質：ステンレス



製作参考例(カスタム製作可)

仕様サイズと種類については、下記URLにて確認願います。

<https://www.takachi-el.co.jp/products/BCAP>

UL認証 パネルマウント防水コネクタ THB387LEシリーズ

UL2238 / C22.2 No.182.3認証の防水コネクタ。

プラグ側（オス）とソケット側（メス）がセットになっている防水型の中継コネクタです。

結線方式はネジ式で手軽に作業ができます。

端子数は4P、5Pから選択可能です。

接続時は安全性の面から、1次側をメス（ソケット側）、2次側をオス（プラグ側）になるようコネクタを配置してください。
屋外用LED照明、地下配線、工作機械、プラント、船舶、農業などの電力・モーター・センサーの中継接続にご利用頂けます。

【スペック】

保護等級：IP68 3bar/3h（水深30mに3時間相当の防水試験クリア）

使用温度範囲：-40℃～+125℃

適合ケーブル径：φ7～φ13.5

EN61984に準拠



【定格・仕様】

型番：THB387LE-4P 適合電線：より線0.5mm²～4.0mm²

型番：THB387LE-5P 適合電線：より線0.25mm²～1.5mm²

定格電圧：最大AC500V

定格電流：最大17.5A(EN61984)/最大15A(UL2238 / C22.2 No.182.3)

インパルス耐電圧：4kV

Industrial EtherNet LAN Cable
Optical Cable Optical Terminal Box
Robot Cable Instrumentation Cable
Network LAN Construction

特約代理販売

大洋電機株式会社

東京都泊江市岩戸北3-11-7 日東綜業工業団地内
電話 03-6661-8235 FAX 03-6661-5237

2P(4芯) (撚線)

【撚線・固定】100Mbps以下 SASB(二重シールド)(STP)ケーブル RoHS対応
EtherNet/IP, PROFINET, EtherCAT, FL-net 対応 UL444 外被色(空・緑)

型番	EM12-MS/MS-□□、□M			両端M12(オス)ストレートプラグ付タイプ		
品番	外径	AWGサイズ	遮蔽	対数	特長・規格	使用環境
耐油・難燃 空色・緑色 (微可動)	シース外径 6.5mm	AWG22 7/0.26mm	軟銅編組+アルミ SASB(二重)	2P 4心	UL444 CM 最大50M	一般移動向 300回程度

型番	EM12-MS/ML-□□、□M			片端M12(オス)ストレート片端M12(オス)アングル.		
品番	外径	AWGサイズ	遮蔽	対数	特長・規格	使用環境
耐油・難燃 空色・緑色 (微可動)	シース外径 6.5mm	AWG22 7/0.26mm	軟銅編組+アルミ SASB(二重)	2P 4心	UL444 CM 最大50M	一般移動向 300回程度

型番	FLAN-EM12-MS/RJ45-□□、□M			片端M12(オス)ストレート片端(RJ45プラグ付)タイプ		
品番	外径	AWGサイズ	遮蔽	対数	特長・規格	使用環境
耐油・難燃 空色・緑色 (微可動)	シース外径 6.5mm	AWG22 7/0.26mm	軟銅+アルミ SASB(二重)	2P 4心	UL444 CM 最大50M	一般移動向 300回程度

※ M12はIP67の防水・防塵性能の安全設計です。



標準条長 0.5m 1.0m 1.5m 2.0m 2.5m
3.0m 5.0m 7.5m 10m
その他 : 指定条長も対応致します

最小単位 5本から受注となります。

納期 在庫確認商品となります

その他 現場成端タイプも製作致します

Industrial EtherNet LAN Cable
Optical Cable Optical Terminal Box
Robot Cable Instrumentation Cable
Network LAN Construction

特約代理販売

大洋電機株式会社

東京都狛江市岩戸北3-11-7 日東綜業工業団地内
電話 03-6661-8235 FAX 03-6661-5237

4P(8芯) (撚線)

【撚線・固定用】CAT5e準拠 SB(編組シールド(STP))ケーブル RoHS対応
EtherNet/IP, CC-Link IEF, EtherCAT対応 UL20276 外被色(黒)

型番	XM12-MS/MS-□□、□M		両端M12(オス)ストレートプラグ付タイプ			
品番	外径	AWGサイズ	遮蔽	対数	特長・規格	使用環境
耐油・難燃 黒色 (微可動)	シース外径 6.4mm	AWG26 30/0.08	軟銅編組+アルミ SB(編組シールド)	4P 8心	UL20276 最大40M	一般移動向 5000回程度

型番	XM12-MS/ML-□□、□M		片端M12(オス)ストレート片端M12(オス)アングル			
品番	外径	AWGサイズ	遮蔽	対数	特長・規格	使用環境
耐油・難燃 黒色 (微可動)	シース外径 6.4mm	AWG26 30/0.08	軟銅編組+アルミ SB(編組シールド)	4P 8心	UL20276 最大40M	一般移動向 5000回程度

型番	FLAN-XM12-MS/RJ45-□□、□M		片端M12(オス)ストレート片端(RJ45プラグ付)タイプ			
品番	外径	AWGサイズ	遮蔽	対数	特長・規格	使用環境
耐油・難燃 黒色 (微可動)	シース外径 6.4mm	AWG26 30/0.08	軟銅編組+アルミ SB(編組シールド)	4P 8心	UL20276 最大40M	一般移動向 5000回程度

※ M12はIP67の防水・防塵性能の安全設計です。



標準条長 0.5m 1.0m 1.5m 2.0m 2.5m
3.0m 5.0m 7.5m 10m
その他 : 指定条長も対応致します

最小単位 5本から受注となります。

納期 在庫確認商品となります

その他 現場成端タイプも製作致します

Industrial EtherNet LAN Cable
Optical Cable Optical Terminal Box
Robot Cable Instrumentation Cable
Network LAN Construction

特約代理販売

大洋電機株式会社

東京都柏江市岩戸北3-11-7 日東綜業工業団地内
電話 03-6661-8235 FAX 03-6661-5237

2P(対)+4C(心) (撚線)

【撚線・固定】100Mbps以下 SB(編組シールド)(STP+電源)ケーブル
VW-1 30V 80°C UL20276 複合ケーブル

型番	YM12-MS/MS-□□、□M		両端M12(オス)ストレートプラグ付タイプ		
品番	外径	AWGサイズ	芯構成	特長・規格	使用環境
耐油・難燃 黒色 (微可動)	シース外径 8.5mm	電源 (104/0.08)x4芯 黒・茶・青・白	2P+4C	UL20276	一般移動向
		信号 (18/0.1)x2対 橙/白x橙 緑/白x緑	8心	最大40M	2000回程度

※ M12はIP67の防水・防塵性能の安全設計です。



標準条長 0.5m 1.0m 1.5m 2.0m 2.5m
3.0m 5.0m 7.5m 10m
その他 : 指定条長も対応致します



最小単位 5本から受注となります。
納期 在庫確認商品となります
その他 現場成端タイプも製作致します

Industrial EtherNet LAN Cable
Optical Cable Optical Terminal Box
Robot Cable Instrumentation Cable
Network LAN Construction

特約代理販売

大洋電機株式会社

東京都狛江市岩戸北3-11-7 日東綜業工業団地内
電話 03-6661-8235 FAX 03-6661-5237

TLG社 推奨 (PoE対応 M12 ギガビットイーサネットスイッチングハブ) パッチコード

■ パッチコード Cat6A 片端M12-Xコードプラグ/片端RJ45プラグ付パッチコード

L80100A0003(0.5m)	L80003A0004(4.0m)
L80000A0004(1.0m)	L80003A0002(5.0m)
L80001A0003(2.0m)	L80004A0002(7.5m)
L80002A0001(3.0m)	L80105A0001(10m)



Cat6A 両端M12-Xコードプラグパッチコード

L80000A0003(0.5m)	L80003A0000(5.0m)
L80000A0001(1.0m)	L80004A0000(7.5m)
L80001A0000(2.0m)	L80005A0002(10m)
L80002A0000(3.0m)	

■ 現場加工用(M12-X)ケーブルプラグ



■ 製品特性その他の仕様については、テレガートナー社のPDFを参照願います。

■ M12-Dコード 片端M12-Dコードプラグ/片端RJ45プラグ付パッチコード

L80310A0000(0.5m)	L80313A0000(5.0m)
L80310A0001(1.0m)	L80312A0000(3.0m)
L80311A0000(2.0m)	



両端M12-Dコードプラグパッチコード

L80210A0000(0.5m)	L80213A0000(5.0m)
L80210A0001(1.0m)	L80214A0000(7.5m)
L80211A0000(2.0m)	L80215A0000(10m)
L80212A0000(3.0m)	



■ 製品特性その他の仕様については、テレガートナー社のPDFを参照願います。