

大洋電機製 光成端箱
【スプライスボックス】

T1222 シリーズ 融着専用

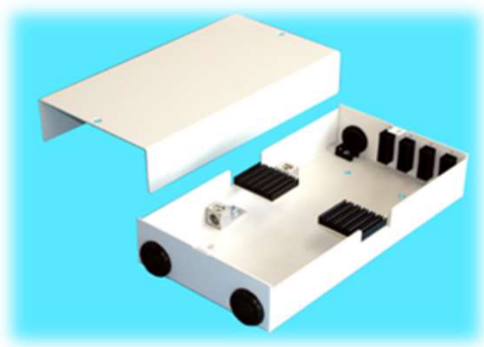
NO1

2024年

6月1日注文よりの
改定価格です。

本体外形寸法
W120、H220、D40mm
鉄製・RoHS対応(6物質)

仕様 入線 上下3箇所(上:1箇所 下:2箇所)
融着 単心:12点迄 又は 4心テープ:8点迄
心線 [単心用・4心テープ用]



- 特長
- ・鉄製、小型・軽量の為、少ないスペースで取付が可能
 - ・光アダプタの割りスリーブはジルコニアセラミック製で
シングルモード・マルチモード兼用
 - ・フタはローレットビスで取り外しが容易
(付属の皿ネジへ交換可能)
 - ・標準で融着スリーブ付属
 - ・オプション品のマグネットキットで固定可能

■標準仕様 SBX-T1222(4)シリーズ 融着のみタイプ

単心用 [ケーブル条数:上2条,下1条]

| 型番 | 融着点数 | ポート数 | 貴社価格 | 標準価格 |
|-------------------------|------|------|------|---------|
| 1 SBX-T1222(4)-C3-4 | 4点 | — | | ¥14,500 |
| 2 SBX-T1222(4)-C3-8 | 8点 | — | | ¥15,300 |
| BX-MG-CR32X4 (マグネットキット) | | | | ¥1,800 |

*融着スリーブ付属(融着点数と同数)

■標準仕様 SBX-T1222(4)シリーズ 融着のみタイプ

4心テープ[ケーブル条数:上1条,下2条]

| 型番 | 融着点数 | ポート数 | 貴社価格 | 標準価格 |
|-------------------------|------|------|------|---------|
| 1 SBX-T1222(4)-C3-1-TP | 1点 | — | | ¥16,300 |
| 2 SBX-T1222(4)-C3-2-TP | 2点 | — | | ¥17,100 |
| BX-MG-CR32X4 (マグネットキット) | | | | ¥1,800 |

*融着スリーブ付属(融着点数と同数)

Industrial EtherNet LAN Cable
Optical Cable Optical Terminal Box
Robot Cable Instrumentation Cable
Network LAN Construction

製造発売元 大洋電機株式会社
東京都狛江市岩戸北3-11-7 日東綜業工業団地内
電話 03-6661-8235 FAX 03-6661-8237

大洋電機製 光成端箱
【スプライスボックス】

T1222シリーズ SCコネクタ付

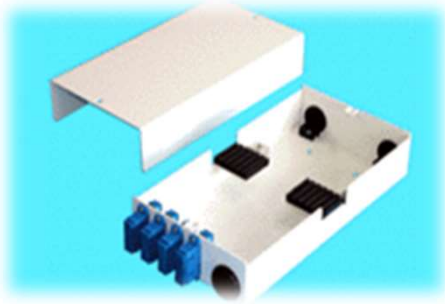
NO2

2024年

6月1日注文よりの
改定価格です。

本体外形寸法
W120、H220、D40mm
鉄製・RoHS対応(6物質)

仕様 入線 上下3箇所（上：2箇所 下：1箇所）
融着 単心：12点迄 又は 4心テープ：8点迄
心線 [単心用・4心テープ用]



- 特長
- ・鉄製、小型・軽量の為、少ないスペースで取付が可能
 - ・光アダプタの割りスリーブはジルコニアセラミック製でシングルモード・マルチモード兼用
 - ・フタはローレットビスで取り外しが容易（付属の皿ネジへ交換可能）
 - ・標準で融着スリーブ付属
 - ・オプション品のマグネットキットで固定可能

■標準仕様 SBX-T1222(4)シリーズ SCアダプタタイプ 単心用 [ケーブル条数:上2条,下1条]

| 型番 | 融着点数 | ポート数 | 貴社価格 | 標準価格 |
|-------------------------|------|------|------|---------|
| 1 SBX-T1222(4)-C3-SC4-4 | 4点 | 4ポート | | ¥18,500 |
| 2 SBX-T1222(4)-C3-SC8-8 | 8点 | 8ポート | | ¥21,300 |
| | | | | |
| | | | | |
| BX-MG-CR32X4 (マグネットキット) | | | | ¥1,800 |

*融着スリーブ付属（融着点数と同数）

■標準仕様 SBX-T1222(4)シリーズ 融着のみタイプ 4心テープ[ケーブル条数:上2条,下1条]

| 型番 | 融着点数 | ポート数 | 貴社価格 | 標準価格 |
|--------------------------|------|------|------|---------|
| 1 SBX-T1222(4)-C3-SC4-TP | 1点 | 4ポート | | ¥20,300 |
| 2 SBX-T1222(4)-C3-SC8-TP | 2点 | 8ポート | | ¥23,300 |
| | | | | |
| | | | | |
| BX-MG-CR32X4 (マグネットキット) | | | | ¥1,800 |

*融着スリーブ付属（融着点数と同数）

Industrial EtherNet LAN Cable
Optical Cable Optical Terminal Box
Robot Cable Instrumentation Cable
Network LAN Construction

製造発売元 大洋電機株式会社
東京都狛江市岩戸北3-11-7 日東綜業工業団地内
電話 03-6661-8235 FAX 03-6661-8237

大洋電機製 光成端箱
【スプライスボックス】

T1222シリーズ LCコネクタ付

NO3

2024年

6月1日注文よりの
改定価格です。

本体外形寸法
W120、H220、D40mm
鉄製・RoHS対応(6物質)

仕様 入線 上下3箇所（上：2箇所 下：1箇所）
融着 単心：12点迄 又は 4心テープ：8点迄
心線 [単心用・4心テープ用]



- 特長
- ・鉄製、小型・軽量の為、少ないスペースで取付が可能
 - ・光アダプタの割りスリーブはジルコニアセラミック製でシングルモード・マルチモード兼用
 - ・フタはローレットビスで取り外しが容易（付属の皿ネジへ交換可能）
 - ・標準で融着スリーブ付属
 - ・オプション品のマグネットキットで固定可能

■標準仕様 SBX-T1222(4)シリーズ LCアダプタタイプ 単心用 [ケーブル条数:上2条,下1条]

| 型番 | 融着点数 | ポート数 | 貴社価格 | 標準価格 |
|-------------------------|------|------|------|---------|
| 1 SBX-T1222(4)-C3-LC4-4 | 4点 | 4ポート | | ¥19,700 |
| 2 SBX-T1222(4)-C3-LC8-8 | 8点 | 8ポート | | ¥23,900 |
| BX-MG-CR32X4 (マグネットキット) | | | | ¥1,800 |

*融着スリーブ付属（融着点数と同数）

■標準仕様 SBX-T1222(4)シリーズ LCアダプタタイプ 4心テープ[ケーブル条数:上2条,下1条]

| 型番 | 融着点数 | ポート数 | 貴社価格 | 標準価格 |
|--------------------------|------|------|------|--------|
| 1 SBX-T1222(4)-C3-LC4-TP | 1点 | 4ポート | | 21,100 |
| 2 SBX-T1222(4)-C3-LC8-TP | 2点 | 8ポート | | 25,300 |
| BX-MG-CR32X4 (マグネットキット) | | | | ¥1,800 |

*融着スリーブ付属（融着点数と同数）

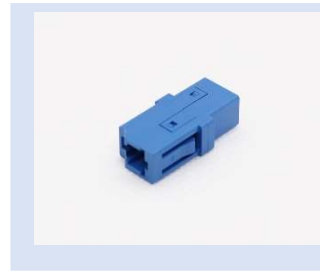
Industrial EtherNet LAN Cable
Optical Cable Optical Terminal Box
Robot Cable Instrumentation Cable
Network LAN Construction

製造発売元 大洋電機株式会社
東京都狛江市岩戸北3-11-7 日東綜業工業団地内
電話 03-6661-8235 FAX 03-6661-8237

| | | |
|--|---------------------|---------|
| 三和テクノロジーズ社製品 Orbray社製品 ・ ALPSystem社 | 光中継 JJ アダプタ | NO1 |
| | 【SC・LC・SM/MM 1芯/2芯】 | 2024年4月 |



| | |
|------|--------------------|
| メーカー | 三和テクノロジーズ SC-SC |
| 仕様 | マルチ・シングル 1芯用 兼用 |
| 型番 | SSC131B-1A |
| 価格 | |



| | |
|------|--------------------|
| メーカー | 三和テクノロジーズ LC-LC |
| 仕様 | マルチ・シングル 1芯用 兼用 |
| 型番 | SLC1ASRZR-BL-SM |
| 価格 | |



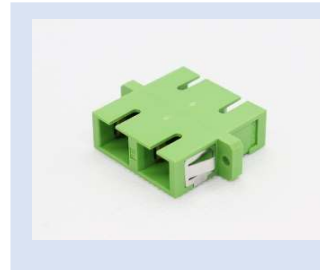
| | |
|------|----------------------|
| メーカー | 三和テクノロジーズ DSC-DSC |
| 仕様 | マルチ・シングル 2芯用 兼用 |
| 型番 | SSCF131B-2ASP |
| 価格 | |



| | |
|------|----------------------|
| メーカー | 三和テクノロジーズ DLC-DLC |
| 仕様 | マルチ・シングル 2芯用 兼用 |
| 型番 | SLC2ASRZR-BL-SM |
| 価格 | |



| | |
|------|--------------------------|
| メーカー | 三和テクノロジーズ SC-SC |
| 仕様 | シングルモード 1芯用 |
| 型番 | SCSC131B-1A-AP APC研磨用 |
| 価格 | |



| | |
|------|----------------------------|
| メーカー | 三和テクノロジーズ DSC-DSC |
| 仕様 | シングルモード 2芯用 |
| 型番 | SSCF131B-2ASP-AP APC研磨用 |
| 価格 | |



| | |
|------|--------------------|
| メーカー | Orbray SC-SC |
| 仕様 | マルチ・シングル 1芯用 兼用 |
| 型番 | AAS-0309 |
| 価格 | |



| | |
|------|--------------------|
| メーカー | Orbray LC-LC |
| 仕様 | マルチ・シングル 1芯用 兼用 |
| 型番 | AAL-0650 |
| 価格 | |



| | |
|------|-----------------------|
| メーカー | ALPSystems DSC-DSC |
| 仕様 | マルチ・シングル 2芯用 兼用 |
| 型番 | ALP-JJ-DSC-R2 |
| 価格 | |



| | |
|------|--------------------|
| メーカー | Orbray DLC-DLC |
| 仕様 | マルチ・シングル 2芯用 兼用 |
| 型番 | AAL-0386 |
| 価格 | |

Industrial EtherNet LAN Cable
Optical Cable Optical Terminal Box
Robot Cable Instrumentation Cable
Network LAN Construction

特約代理販売
大洋電機株式会社
東京都泊江市岩戸北3-11-7 日東綜業工業団地内
電話 03-6661-8235 FAX 03-6661-5237

光コネクタ着脱工具



| | |
|------|---------------------|
| メーカー | ALPSystems LC-SC |
| 仕様 | マルチ・シングル 1芯用 兼用 |
| 型番 | ALP-JJ-LC/SC-R2 |
| 価格 | |



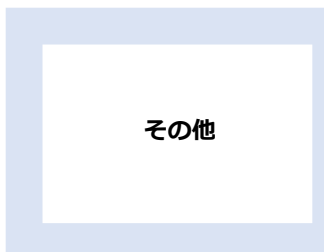
| | |
|------|------------------|
| メーカー | Orbray LC-SC |
| 仕様 | シングルモード専用 1芯用 |
| 型番 | ALS-0655 |
| 価格 | |



| | |
|------|-----------------|
| メーカー | Orbray LC-SC |
| 仕様 | GI50専用 1芯用 |
| 型番 | ALS-0971-M5 |
| 価格 | |



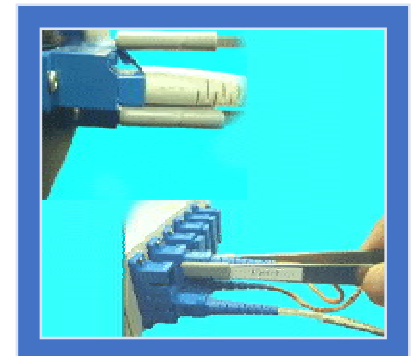
| | |
|------|-----------------|
| メーカー | Orbray LC-SC |
| 仕様 | GI62.5専用 1芯用 |
| 型番 | ALS-0971-M6 |
| 価格 | |



| | | |
|-----|-------|---|
| その他 | MU/LC | ALM-0491 マルチ・シングル兼用 |
| | MU/SC | AMS-0730(SM専用) AMS-1008-M5(GI50用) |
| | FC/SC | SSC133B-SCFC(兼用) ASF-1229(兼用) |
| | SC/ST | SSC131B-SCST(兼用) ALP-JJ-DSC/DST-R2(兼用) |

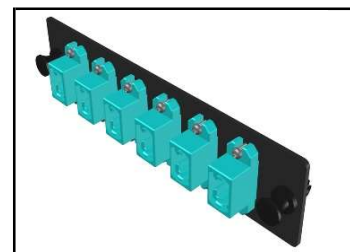


特徴 ・高密度に実装されているコネクタを簡単に着脱できます。SC・LCコネクタに対応。



| | |
|-----|---------------------------------------|
| 型番 | BX-SCLC140A |
| 全長 | 144mm |
| 付属品 | 交換用シリコン熱収縮チューブ BX-ST20S 1組(2個/セット) |

アダプタパネル配線分岐力セット用のアダプタパネルです。



ライブラ製
光ファイバー部品

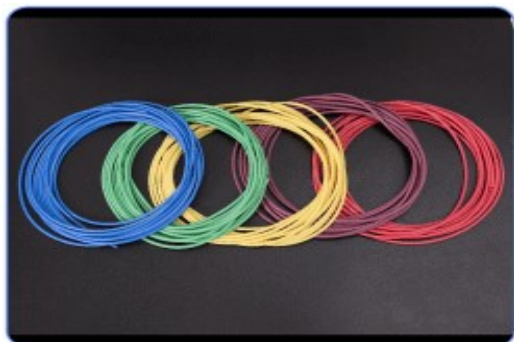
光ファイバーコード用 シリコンチューブ

NO3
2024年4月

シリコンチューブ

シリコンチューブ

| 型番 | 内径 | 外径 | 用途 |
|---------------------|-----------|-----|--------|
| TUB-1.4 | 1.4 | 2.4 | 2心テープ用 |
| TUB-2.5 | 2.5 | 3.5 | 4心テープ用 |
| TUB-3.5 | 3.5 | 4.5 | 単芯用 |
| TUB-4.5 | 4.5 | 5.5 | 8芯テープ用 |
| 色(5色) | 青・緑・黄・赤・紫 | | |
| ご注文の際は、色と長さを指定願います。 | | | |



スパイラルシリコンチューブ

| 型番 | 内径 | 外径 | 用途 |
|---------------------|---------------------|-----|--------|
| TUB-2.5SP | 2.5 | 3.5 | 4心テープ用 |
| 色(10色) | 青・緑・黄・赤・紫・水・橙・茶・白・黒 | | |
| ご注文の際は、色と長さを指定願います。 | | | |
| 長さは1m以下でご指定願います。 | | | |



SCアダプタシール

| 型番 | 仕様 |
|---------------------------------------|------------|
| LBL-ODD | SCアダプタ用シール |
| 高密度に取り付けたデュプレックスタイプのSCアダプタのナンバリングシール。 | |



Industrial EtherNet LAN Cable
Optical Cable Optical Terminal Box
Robot Cable Instrumentation Cable
Network LAN Construction

特約代理販売

大洋電機株式会社

東京都狛江市岩戸北3-11-7 日東綜業工業団地内
電話 03-6661-8235 FAX 03-6661-5237



- 光ファイバー用で、FC型、SC型などの光ファイバー用端子を装着したまま通線が可能です。
- 一つの本体で2本の光ケーブルの通線が可能です。(2穴タイプのみ)
- キャップをゴムが直接押付け、ケーブルを抱きしめるので防水性はもちろん、強いケーブルクランプ力とキャップの緩みを防止。
- SC,FC両コネクタが使用できます。
- SC,FC両コネクタが2線まで通線できます。
- コードの端末処理後、ボックス等に引き込みが可能、作業効率アップに繋がります。
- 難燃性で有機溶剤に強く、機械的強度に優れた“ポリアミド”(UL94V-0認定材料)を使用しています。

※RoHS2 指令規制 10 物質の含有は閾値以下です。

構成図



| 型番 | 光ファイバー仕様 | 取付穴径 |
|---------|----------|------|
| SCH-101 | φ2.8 1線用 | φ17 |
| SCH-102 | φ2.8 2線用 | |

FC型コネクタ 1本通線時

FC型コネクタ 1本通線時

SC型コネクタ 2本通線時



防水型ケーブルクランプ「キャプコン」

OA-WH セパレートタイプ

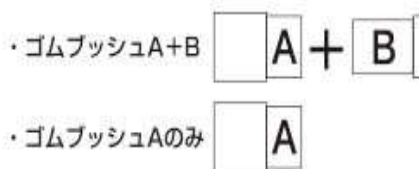
ニップル・締付キャップを分割。コネクタ付ケーブル通線後に防水・防塵処理が可能。PAT.



| | | | |
|------|-----|---------|----|
| 保護等級 | カラー | 耐環境 | 穴数 |
| IP67 | 黒 | 耐油性・耐候性 | 1 |

| 型式 | 適合電線径(mm) | 取付穴径 (mm) | 取付ねじ | 適合板厚 | 使用周囲温度 |
|------------------|-----------|-----------|-------|---------|----------|
| OA-WH16-06/10(E) | Ø6~10 | Ø21 | CTG16 | 4mm以下 | -25~+80℃ |
| OA-WH22-06/13(E) | Ø6~13① | Ø28 | CTG22 | 6mm以下 | |
| OA-WH36-06/13(E) | | Ø42 | CTG36 | 7.5mm以下 | |

(注意) ①についてはゴムブッシュの組み合わせにより適合電線径が変わります。



| ① | 適合電線径(mm) |
|-----------|-----------|
| ゴムブッシュA+B | Ø6~10 |
| ゴムブッシュAのみ | Ø10~13 |

エンジニアリングサポート 6つの特長

① ネットワーク工事

- ・光ケーブル 融着、端末加工、敷設工事
- ・光コネクタ取付工事
- ・LAN配線工事

<実績例>

データセンター
 病院、研究所
 空港、航空会社
 銀行、ホテル、公共施設
 高層ビル（赤坂、六本木）
 JR、私鉄駅ホームドア
 工場、物流センター
 全国チェーン店POSシステム
 大学キャンパス、小中高等学校（GIGAスクール）、幼稚園、他教育施設
 野球場



① 電気工事

分電盤二次側配線
 照明設置、配線工事

③ 電話、インターホン配線、設定工事

学校、オフィスビル、マンション、戸建て

④ AV工事

プロジェクト設置
 AV機器設置、接続、配線工事

⑤ セキュリティ工事

入退管理システム導入
 監視カメラ設置

⑥ その他、レイアウト変更に伴う移設工事

ネットワーク機器移設・調査
 机・棚移動工事



Industrial EtherNet LAN Cable

Optical Cable Optical Terminal Box
 Robot Cable Instrumentation Cable
 Network LAN Construction

製造発売元

大洋電機株式会社

東京都狛江市岩戸北3-11-7 日東綜業工業団地内

電話 03-6661-8235 FAX 03-6661-8237