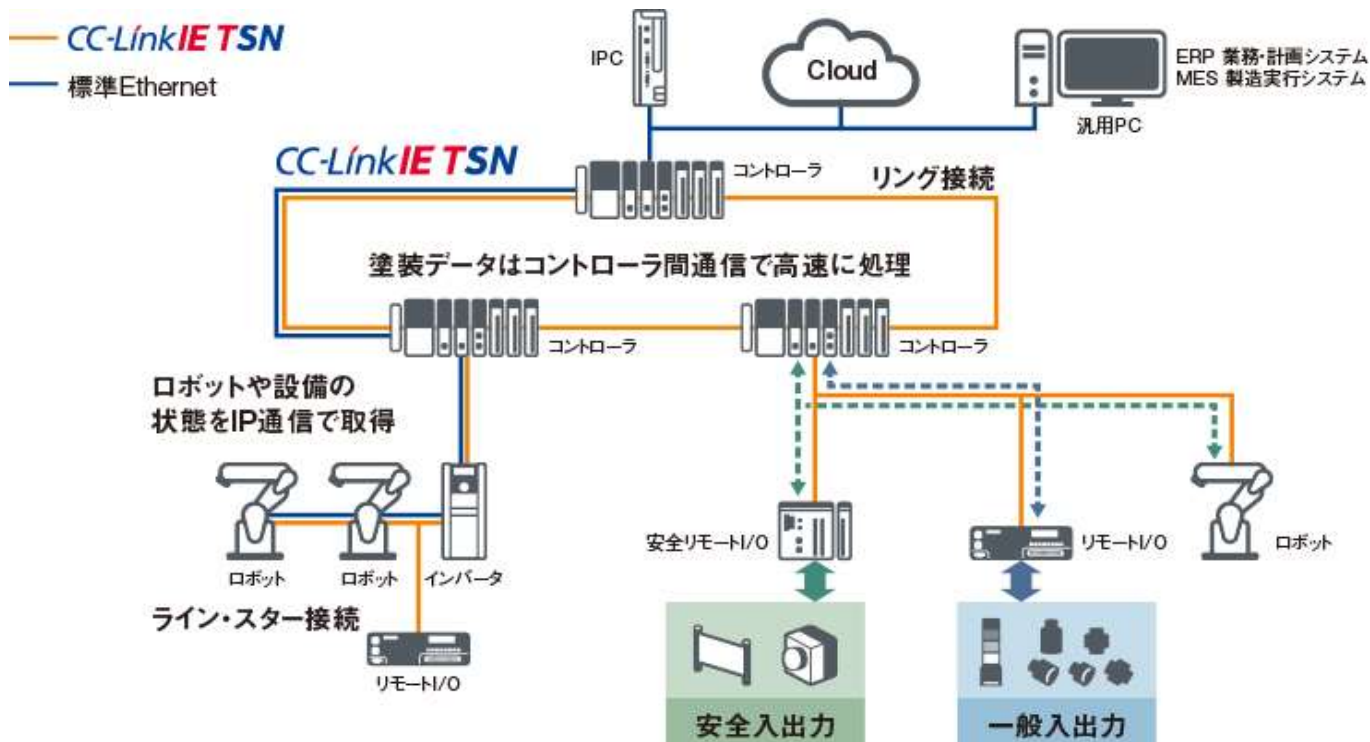


## CC-Link IE TSN **NEW!**

CC-Link IE TSNは、標準Ethernet規格を拡張した「TSN (Time-Sensitive Networking)」を世界に先駆けて採用。よりオープンな産業用ネットワークとすると共に、効率的なプロトコルにより従来CC-Link IEが有する性能・機能をさらに強化しました。



Industrial EtherNet LAN Cable  
Optical Cable Optical Terminal Box  
Robot Cable Instrumentation Cable  
Network LAN Construction

ENG  
SYSTEM



大洋電機株式会社  
TAIYO ELECTRIC CO.,LTD.

## (1) FA（制御通信）とIT（情報通信）の融合

リアルタイム性を確保した制御通信を実施しながら、他オープンネットワークの通信やITシステムとの情報通信を同一ネットワークで融合可能とすることで、システム構成の自由度を向上し、配線コストを大幅に削減できます。



## 2) 高速・高精度な制御の実現

従来のCC-Link IEは、1ネットワーク中でトークン（送信権）を保有しているノードが自局の送信データを送信した後に、隣接局にトークンを譲渡するトークンパッシング方式を採用しています。

CC-Link IE TSN は、ネットワーク内で同期している時刻を活用し、決められた時刻で、出力と入力の通信フレームを双方向に同時に送信する方式を採用。この方式とEthernetで採用されたTSNを組み合わせることで、ネットワーク全体のサイクリックデータを更新する時間を短縮させることが可能です。

CC-Link IE TSNでは、同一ネットワーク内で複数の通信周期で運用することができます。これにより、サーボンプのような高性能の通信周期を必要とする機器の性能を維持したまま、リモートI/Oなど高速な通信周期を必要としない機器をつなぐなど、それぞれの機器の特性に合わせて通信周期を最適化することが可能になり、駆動制御の性能を最大化しタクトタイム短縮を図ることができます。

Industrial EtherNet LAN Cable  
Optical Cable Optical Terminal Box  
Robot Cable Instrumentation Cable  
Network LAN Construction



大洋電機株式会社  
TAIYO ELECTRIC CO.,LTD.

ネットワークケーブル 光ファイバー	CC-Link IE Control 対応推奨製品	2024年5月
	岡野電線製品・ALPSystems製品	NO-1

### 岡野電線製



DLC コネクタ付が対象となります。

### CC-Link IE control 推奨

2芯メガネ型 光ケーブル [岡野電線製:OKOP]

屋内用・2芯・GI・OM2 5G 50/125

外被[ノンハロゲン難燃ポリエチレン:FRPE]

RoHS指令・コード色[若草:LG]

型番	OP-2444-1-(条長指定=M)
----	--------------------

### 岡野電線製



DLC コネクタ付が対象となります。

### CC-Link IE control 推奨

耐側圧型 光ケーブル [岡野電線製:OKOP]

屋外/屋内・2芯・GI・OM2 5G 50/125

耐油性・耐水性・難燃(JIS C 3005 合格)

[屋外用:シース色 黒][コード色:若草/紫]

型番	OPF-B444-(条長指定=M)
----	-------------------

### ALPSystems



高耐側圧 [3000N/100mm] 高強度・柔軟

アーマード 光2芯コード

耐側圧 3000N/100mm RoHS指令

GI50/125 OM3 PC研磨 難燃

光ファイバーを踏んだり挟んだりの場所に適合

型番	ALP-ARM-2G5/10G-DLC/DLC-□m
----	----------------------------

Industrial EtherNet LAN Cable  
Optical Cable Optical Terminal Box  
Robot Cable Instrumentation Cable  
Network LAN Construction

特約代理販売

大洋電機株式会社

東京都泊江市岩戸北3-11-7 日東綜業工業団地内  
電話 03-6661-8235 FAX 03-6661-5237

産業用 LANケーブル	CC-Link CC-Link IE Field 推奨製品	2024年4月
	岡野電線製品・大洋電機製品	NO-2-1

CC-Link IE Field

### CC-Link IE Field

#### (単線・固定用・屋外用) 推奨ケーブル

・型番：WP-OKTP-E5-0.5X4P-SASB

**両端RJ45付型番：FCCL-21341-(M=条長指定)**

・耐ノイズ性：2重シールド(アルミテープ+編組)

により高耐ノイズ性を有します。(屋外で使用可能)

・耐環境性：RoHS指令対応・防水・耐油・耐摩耗

・対応規格：CC-Link IE フィールドネットワーク

### CC-Link IE Field

#### (単線・固定用・屋内用) 推奨ケーブル

・型番：OKTP-E5-AWG24X4P-SASB

・色：黄緑、青(水色)、黄、赤、オレンジ、白

・対応規格：CC-Link IE フィールドネットワーク

・ANSI/TIA-568-C.2 Enhanced Category5

(準拠)、UL (AWM20276)

### CC-Link IE Field

#### (撚線・可動部用) 推奨ケーブル

・型番：R-OKTP-E5-P-AWG26X4P-SASB

・機械特性：U字試験5000万回以上の高耐屈曲性

・対応規格：CC-Link IE フィールドネットワーク

・耐環境性：RoHS指令対応・耐油・耐熱

・ANSI/TIA-568-C.2 Enhanced Category5

(準拠)、UL (AWM20276)

### CC-Link IE Field 推奨ケーブル

固定配線 [CCNC-IEF-24]

難燃性・耐油・耐熱ビニール(橙色)

AWG24(単線) 4P(対) UL444

SASB(二重シールド) 最大100m

#### 岡野電線製



#### 岡野電線製



#### 岡野電線製



#### JMACS製



撚線コネクタ付もあります

※ 上記製品は、CC-Link協会の推奨製品となります。

Industrial EtherNet LAN Cable  
Optical Cable Optical Terminal Box  
Robot Cable Instrumentation Cable  
Network LAN Construction

特約代理販売

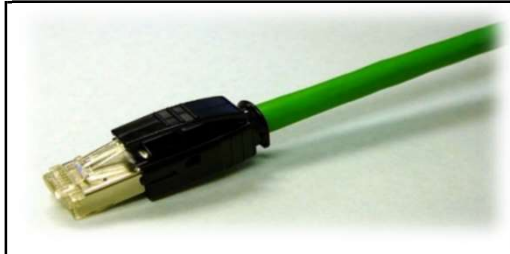
大洋電機株式会社

東京都泊江市岩戸北3-11-7 日東綜業工業団地内  
電話 03-6661-8235 FAX 03-6661-5237



大洋電機製

CC-Link IE Field 推奨

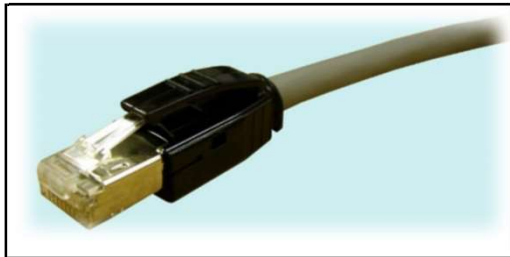


1) 単線固定配線用 [両端RJ45付]最大100m

型番 FLAN-LDP-LDP-21331 (M=条長指定)

耐環境性：RoHS指令対応・耐油・耐熱(80℃)

ノイズ性：2重シールド(アルミテープ+編組) UL20276



2) 撚線可動配線用 [両端RJ45付] 最大50m

型番 FLAN-LDP-LDP-23331 (M=条長指定)

耐環境性：RoHS指令対応・耐油・耐熱・UL20276

機械特性：U字試験5000万回以上の高耐屈曲性



3) 単線(屋外)固定配線用 [両端RJ45付] 最大100m

型番 FCCL-21341 (M=条長指定) 耐防水性

難燃性・耐油・ウレタンシース(黒色) SASB

AWG24(単線) 4P(対) 耐環境性(RoHS指令対

素線構成(0.53mm) 外径6.7mm



4) 撚線固定配線用 [両端RJ45付] 最大50m

型番 FLAN-LDP-LDP-22353 (M=条長指定)

難燃性・耐油・耐熱ビニール(橙色)

AWG26(撚線) 4P(対) UL444 SASB

素線構成( 7/0.16mm) 外径6.0mm

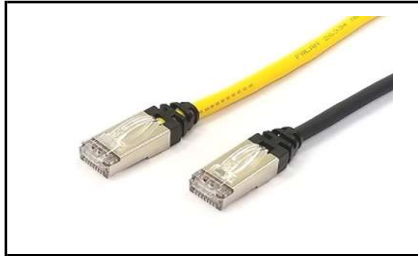
※ 上記製品は、CC-Link協会の推奨及び対応製品となります。

産業用LAN パッチケーブル(3)	CC-Link IE Field 推奨製品	2024年5月
	大洋電機・岡野電線 (両端RJ45プラグ付)製品	NO-2-3

### 大洋電機製

CC-Link IE Field

### CC-Link IE Field 推奨



- 特長
- 1) 柔軟シース(盤内配線可)
  - 2) 条長:0.4mから製作可

5) 撚線固定配線用 [両端RJ45付] 最大10m PoE対応

型番	FLAN-NSP-NSP-26334 (M=条長指定)
----	-----------------------------

難燃性・耐油・耐熱ビニール(黒色)

AWG28(撚線) 4P(対) UL20276 SASB

伝送距離 (10m) 外径5.1mm

※ 上記製作製品は、指定長で1本から製作致します。尚、全数フルークにて測定検査品です。

### 岡野電線製 可動用 極細径LANケーブル



1) 撚線可動部用 [両端RJ45付] UL 非PoE対応

型番	FCCL-2A331-(M=条長指定)
----	---------------------

RoHS指令対応・難燃・耐油・耐熱ビニール(薄灰色)

AWG30(撚線) 4P(対) UL758 SASB 外径4mm

耐屈曲性：左右屈曲試験1000万回以上、U字試験  
4000万回以上、捻回試験1000万回以上の高耐屈曲性  
最大使用可能長：20m

### CC-Link IE Field・EtherCAT対応

用途:ロボット等の内部配線・産業機器の盤内配線等

2) 可動部用 [RJ45付] CAT6A 非UL・非PoE

型番	FCCL-4A311-(M=条長指定)
----	---------------------

※ 上記製品は、EtherCAT協会・CC-Link協会・ODVA協会の推奨及び対応製品となります。

Industrial EtherNet LAN Cable Optical Cable Optical Terminal Box Robot Cable Instrumentation Cable Network LAN Construction	製造発売元 大洋電機株式会社 東京都狛江市岩戸北3-11-7 日東綜業工業団地内 電話 03-6661-8235 FAX 03-6661-8237
--------------------------------------------------------------------------------------------------------------------------------------	------------------------------------------------------------------------------------

エンジニアリングサポート 6つの特長

① ネットワーク工事

- ・光ケーブル 融着、端末加工、敷設工事
- ・光コネクタ取付工事
- ・LAN配線工事

<実績例>

データセンター  
病院、研究所  
空港、航空会社  
銀行、ホテル、公共施設  
高層ビル（赤坂、六本木）  
JR、私鉄駅ホームドア  
工場、物流センター  
全国チェーン店POSシステム  
大学キャンパス、小中高等学校（GIGAスクール）、幼稚園、他教育施設  
野球場



① 電気工事

分電盤二次側配線  
照明設置、配線工事

③ 電話、インターホン配線、設定工事

学校、オフィスビル、マンション、戸建て

④ AV工事

プロジェクト設置

AV機器設置、接続、配線工事

⑤ セキュリティ工事

入退管理システム導入

監視カメラ設置

⑥ その他、レイアウト変更に伴う移設工事

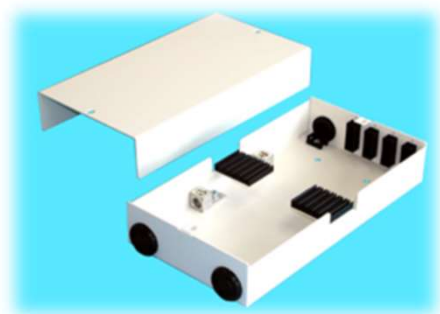
ネットワーク機器移設・調査

机・棚移動工事



本体外形寸法  
W120、H220、D40mm  
鉄製・RoHS対応(6物質)

仕様 入線 上下3箇所（上：1箇所 下：2箇所）  
融着 単心：12点迄 又は 4心テープ：8点迄  
心線 [単心用・4心テープ用]



- 特長
- ・鉄製、小型・軽量の為、少ないスペースで取付が可能
  - ・光アダプタの割りスリーブはジルコニアセラミック製でシングルモード・マルチモード兼用
  - ・フタはローレットビスで取り外しが容易（付属の皿ネジへ交換可能）
  - ・標準で融着スリーブ付属
  - ・オプション品のマグネットキットで固定可能

■標準仕様 SBX-T1222(4)シリーズ 融着のみタイプ 単心用 [ケーブル条数:上2条,下1条]

型番	融着点数	ポート数	貴社価格	標準価格
1 SBX-T1222(4)-C3-4	4点	-		¥14,500
2 SBX-T1222(4)-C3-8	8点	-		¥15,300
BX-MG-CR32X4 (マグネットキット)				¥1,800

\*融着スリーブ付属（融着点数と同数）

■標準仕様 SBX-T1222(4)シリーズ 融着のみタイプ 4心テープ[ケーブル条数:上1条,下2条]

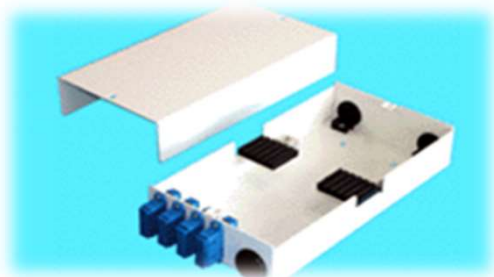
型番	融着点数	ポート数	貴社価格	標準価格
1 SBX-T1222(4)-C3-1-TP	1点	-		¥16,300
2 SBX-T1222(4)-C3-2-TP	2点	-		¥17,100
BX-MG-CR32X4 (マグネットキット)				¥1,800

\*融着スリーブ付属（融着点数と同数）



本体外形寸法  
W120、H220、D40mm  
鉄製・RoHS対応(6物質)

仕様 入線 上下3箇所（上：2箇所 下：1箇所）  
融着 単心：12点迄 又は 4心テープ：8点迄  
心線 [単心用・4心テープ用]



特長

- ・鉄製、小型・軽量の為、少ないスペースで取付が可能
- ・光アダプタの割りスリーブはジルコニアセラミック製でシングルモード・マルチモード兼用
- ・フタはローレットビスで取り外しが容易（付属の皿ネジへ交換可能）
- ・標準で融着スリーブ付属
- ・オプション品のマグネットキットで固定可能

■標準仕様 SBX-T1222(4)シリーズ SCアダプタタイプ 単心用 [ケーブル条数:上2条,下1条]

型番	融着点数	ポート数	貴社価格	標準価格
1 SBX-T1222(4)-C3-SC4-4	4点	4ポート		¥18,500
2 SBX-T1222(4)-C3-SC8-8	8点	8ポート		¥21,300
BX-MG-CR32X4 (マグネットキット)				¥1,800

\*融着スリーブ付属（融着点数と同数）

■標準仕様 SBX-T1222(4)シリーズ 融着のみタイプ 4心テープ[ケーブル条数:上2条,下1条]

型番	融着点数	ポート数	貴社価格	標準価格
1 SBX-T1222(4)-C3-SC4-TP	1点	4ポート		¥20,300
2 SBX-T1222(4)-C3-SC8-TP	2点	8ポート		¥23,300
BX-MG-CR32X4 (マグネットキット)				¥1,800

\*融着スリーブ付属（融着点数と同数）

本体外形寸法  
W120、H220、D40mm  
鉄製・RoHS対応(6物質)

仕様 入線 上下3箇所（上：2箇所 下：1箇所）  
融着 単心：12点迄 又は 4心テープ：8点迄  
心線 [単心用・4心テープ用]



特長

- ・鉄製、小型・軽量の為、少ないスペースで取付が可能
- ・光アダプタの割りスリーブはジルコニアセラミック製でシングルモード・マルチモード兼用
- ・フタはローレットビスで取り外しが容易（付属の皿ネジへ交換可能）
- ・標準で融着スリーブ付属
- ・オプション品のマグネットキットで固定可能

■標準仕様 SBX-T1222(4)シリーズ LCアダプタタイプ 単心用 [ケーブル条数:上2条,下1条]

型番	融着点数	ポート数	貴社価格	標準価格
1 SBX-T1222(4)-C3-LC4-4	4点	4ポート		¥19,700
2 SBX-T1222(4)-C3-LC8-8	8点	8ポート		¥23,900
BX-MG-CR32X4 (マグネットキット)				¥1,800

\*融着スリーブ付属（融着点数と同数）

■標準仕様 SBX-T1222(4)シリーズ LCアダプタタイプ 4心テープ[ケーブル条数:上2条,下1条]

型番	融着点数	ポート数	貴社価格	標準価格
1 SBX-T1222(4)-C3-LC4-TP	1点	4ポート		21,100
2 SBX-T1222(4)-C3-LC8-TP	2点	8ポート		25,300
BX-MG-CR32X4 (マグネットキット)				¥1,800

\*融着スリーブ付属（融着点数と同数）

産業用 ネットワーク機器(3)	CC-Link IE TSN・IE Field 製品	2024年4月
	日本テレガートナー製品	NO-5-3

日本テレガートナー製

EtherCAT<sup>®</sup>  
Technology Group

CC-Link IE Field



5ポートギガビットイーサネットスイッチ

産業用イーサネット:M08001A0012

IP67 M12スイッチングハブ 5ポート  
/1Gbps/PoE(DC24V)/IP67

- ・防水等級IP67 (M12コネクタシステム)
- ・DC24VでPoE出力が可能 (M08001A0012)
- ・鉄道業界用認証規格EN 50155に適合
- ・PoE/PoE+ PSE機能をサポート (4ポート)
- ・装置異常時の警報出力と遠隔からのリセット機能をサポート
- ・3種類の取付方法に対応 (壁取付、ポール取付、DINレール取付)
- ・ブロードキャストストーム保護機能をサポート (> 512kpps)
- ・性能保証温度範囲: -40℃~+70℃
- ・動作電圧範囲: DC10V~60V
- ・過電流保護機能と電圧極性反転保護機能に対応

【J80026A0100】 STX M12 X-coded cable plug Cat.6A



M12 Xコードコネクタ、I D C結線方式を採用した 専用工具不要なフィールドアッセンブリコネクタです。嵌合部には、振動による戻り防止機能を搭載。金属製ボディーで 360°全方位シールド、Cat6A、PoEなど 幅広い産業アプリケーションでご使用いただけます。産業用ロボット・カメラ・自動化システム・自動車生産設備など 作業を止めない、止まらないシステムの接続部品

M12 Xコードコンパクト



JL0210C130100

- イーサネット用8ピンXコード
- 10G(Cat.6A)の高速通信に対応
- 当社 製品比 約55%の小型化
- 圧着コンタクトを採用、ロボットケーブル等に接続可能
- 撚線対応
- 保護等級IP67
- 360°シールド加工

両端M12(Xコード)付パッチコード製作します。

Industrial EtherNet LAN Cable  
Optical Cable Optical Terminal Box  
Robot Cable Instrumentation Cable  
Network LAN Construction

特約代理販売

大洋電機株式会社

東京都泊江市岩戸北3-11-7 日東綜業工業団地内  
電話 03-6661-8235 FAX 03-6661-5237

産業用  
NWBOX

ネットワーク部品収納箱・ULコネクター

2024年4月

タカチ電機工業製品

NO-6-1

## プラボックス 防水・開閉式 BCAPシリーズ (ABS樹脂製)



製作参考例(カスタム製作可)

- ABS樹脂製で、低価格なボックスです。
- 通信機器、FA・制御機器、電設工事など対応の万能プラボックスです。
- 用途：通信機器の収納、屋外用センサーの収納、環境測定器、監視カメラボックス等
- ラインナップ：ホワイトグレータイプ=50サイズ、透明カバータイプ=46サイズ
- トップカバー：ホワイトグレーのGタイプと、透明のTタイプの2種類が選択可能
- 防水保護等級：IP65（12.5リットル/minであらゆる方向から3分間の散水に耐える防水性
- トップカバー(Gタイプ)、ボディー材質：ABS樹脂
- 色：ホワイトグレー / Munsell 5R8/0.5近似色
- トップカバー(Tタイプ)材質：ポリカーボネート・透明
- 防水パッキン材質：ポリウレタン
- ラッチ材質：ステンレス

仕様サイズと種類については、下記URLにて確認願います。

<https://www.takachi-el.co.jp/products/BCAP>

## UL認証 パネルマウント防水コネクタ THB387LEシリーズ

UL2238 / C22.2 No.182.3認証の防水コネクタ。

プラグ側（オス）とソケット側（メス）がセットになっている防水型の中継コネクタです。

結線方式はネジ式で手軽に作業ができます。

端子数は4P、5Pから選択可能です。

接続時は安全性の面から、1次側をメス（ソケット側）、2次側をオス（プラグ側）になるようコネクタを配置してください。  
屋外用LED照明、地下配線、工作機械、プラント、船舶、農業などの電力・モーター・センサーの中継接続にご利用頂けます。

### 【スペック】

保護等級：IP68 3bar/3h（水深30mに3時間相当の防水試験クリア）

使用温度範囲：-40℃～+125℃

適合ケーブル径：φ7～φ13.5

EN61984に準拠



### 【定格・仕様】

型番：THB387LE-4P 適合電線：より線0.5mm<sup>2</sup>～4.0mm<sup>2</sup>

型番：THB387LE-5P 適合電線：より線0.25mm<sup>2</sup>～1.5mm<sup>2</sup>

定格電圧：最大AC500V

定格電流：最大17.5A(EN61984)/最大15A(UL2238 / C22.2 No.182.3)

インパルス耐電圧：4kV

Industrial EtherNet LAN Cable  
Optical Cable Optical Terminal Box  
Robot Cable Instrumentation Cable  
Network LAN Construction

特約代理販売

大洋電機株式会社

東京都泊江市岩戸北3-11-7 日東綜業工業団地内  
電話 03-6661-8235 FAX 03-6661-5237

2P(4芯) (撚線)

【撚線・固定】100Mbps以下 SASB(二重シールド)(STP)ケーブル RoHS対応  
EtherNet/IP, PROFINET, EtherCAT, FL-net 対応 UL444 外被色(空・緑)

型番	EM12-MS/MS-□□、□M			両端M12(オス)ストレートプラグ付タイプ		
品番	外径	AWGサイズ	遮蔽	対数	特長・規格	使用環境
耐油・難燃 空色・緑色 (微可動)	シース外径 6.5mm	AWG22 7/0.26mm	軟銅編組+アルミ SASB(二重)	2P 4心	UL444 CM 最大50M	一般移動向 300回程度

型番	EM12-MS/ML-□□、□M			片端M12(オス)ストレート片端M12(オス)アングル.		
品番	外径	AWGサイズ	遮蔽	対数	特長・規格	使用環境
耐油・難燃 空色・緑色 (微可動)	シース外径 6.5mm	AWG22 7/0.26mm	軟銅編組+アルミ SASB(二重)	2P 4心	UL444 CM 最大50M	一般移動向 300回程度

型番	FLAN-EM12-MS/RJ45-□□、□M			片端M12(オス)ストレート片端(RJ45プラグ付)タイプ		
品番	外径	AWGサイズ	遮蔽	対数	特長・規格	使用環境
耐油・難燃 空色・緑色 (微可動)	シース外径 6.5mm	AWG22 7/0.26mm	軟銅+アルミ SASB(二重)	2P 4心	UL444 CM 最大50M	一般移動向 300回程度

※ M12はIP67の防水・防塵性能の安全設計です。



標準条長 0.5m 1.0m 1.5m 2.0m 2.5m  
3.0m 5.0m 7.5m 10m  
その他 : 指定条長も対応致します

最小単位 5本から受注となります。

納期 在庫確認商品となります

その他 現場成端タイプも製作致します

Industrial EtherNet LAN Cable  
Optical Cable Optical Terminal Box  
Robot Cable Instrumentation Cable  
Network LAN Construction

特約代理販売

大洋電機株式会社

東京都狛江市岩戸北3-11-7 日東綜業工業団地内  
電話 03-6661-8235 FAX 03-6661-5237

4P(8芯) (撚線)

【撚線・固定用】CAT5e準拠 SB(編組シールド(STP))ケーブル RoHS対応  
EtherNet/IP, CC-Link IEF, EtherCAT対応 UL20276 外被色(黒)

型番	XM12-MS/MS-□□、□M		両端M12(オス)ストレートプラグ付タイプ			
品番	外径	AWGサイズ	遮蔽	対数	特長・規格	使用環境
耐油・難燃 黒色 (微可動)	シース外径 6.4mm	AWG26 30/0.08	軟銅編組+アルミ SB(編組シールド)	4P 8心	UL20276 最大40M	一般移動向 5000回程度

型番	XM12-MS/ML-□□、□M		片端M12(オス)ストレート片端M12(オス)アングル			
品番	外径	AWGサイズ	遮蔽	対数	特長・規格	使用環境
耐油・難燃 黒色 (微可動)	シース外径 6.4mm	AWG26 30/0.08	軟銅編組+アルミ SB(編組シールド)	4P 8心	UL20276 最大40M	一般移動向 5000回程度

型番	FLAN-XM12-MS/RJ45-□□、□M		片端M12(オス)ストレート片端(RJ45プラグ付)タイプ			
品番	外径	AWGサイズ	遮蔽	対数	特長・規格	使用環境
耐油・難燃 黒色 (微可動)	シース外径 6.4mm	AWG26 30/0.08	軟銅編組+アルミ SB(編組シールド)	4P 8心	UL20276 最大40M	一般移動向 5000回程度

※ M12はIP67の防水・防塵性能の安全設計です。



標準条長 0.5m 1.0m 1.5m 2.0m 2.5m  
3.0m 5.0m 7.5m 10m  
その他 : 指定条長も対応致します

最小単位 5本から受注となります。

納期 在庫確認商品となります

その他 現場成端タイプも製作致します

Industrial EtherNet LAN Cable  
Optical Cable Optical Terminal Box  
Robot Cable Instrumentation Cable  
Network LAN Construction

特約代理販売

大洋電機株式会社

東京都狛江市岩戸北3-11-7 日東綜業工業団地内  
電話 03-6661-8235 FAX 03-6661-5237

2P(対)+4C(心) (撚線)

【撚線・固定】100Mbps以下 SB(編組シールド)(STP+電源)ケーブル  
VW-1 30V 80°C UL20276 複合ケーブル

型番	YM12-MS/MS-□□、□M		両端M12(オス)ストレートプラグ付タイプ		
品番	外径	AWGサイズ	芯構成	特長・規格	使用環境
耐油・難燃 黒色 (微可動)	シース外径 8.5mm	電源 (104/0.08)x4芯 黒・茶・青・白	2P+4C	UL20276	一般移動向
		信号 (18/0.1)x2対 橙/白x橙 緑/白x緑	8心	最大40M	2000回程度

※ M12はIP67の防水・防塵性能の安全設計です。



標準条長 0.5m 1.0m 1.5m 2.0m 2.5m  
3.0m 5.0m 7.5m 10m  
その他 : 指定条長も対応致します



最小単位 5本から受注となります。

納期 在庫確認商品となります

その他 現場成端タイプも製作致します

Industrial EtherNet LAN Cable  
Optical Cable Optical Terminal Box  
Robot Cable Instrumentation Cable  
Network LAN Construction

特約代理販売

大洋電機株式会社

東京都狛江市岩戸北3-11-7 日東綜業工業団地内  
電話 03-6661-8235 FAX 03-6661-5237

TLG社 推奨 (PoE対応 M12 ギガビットイーサネットスイッチングハブ) パッチコード

■ パッチコード Cat6A 片端M12-Xコードプラグ/片端RJ45プラグ付パッチコード

L80100A0003(0.5m)	L80003A0004(4.0m)
L80000A0004(1.0m)	L80003A0002(5.0m)
L80001A0003(2.0m)	L80004A0002(7.5m)
L80002A0001(3.0m)	L80105A0001(10m)

Cat6A 両端M12-Xコードプラグパッチコード

L80000A0003(0.5m)	L80003A0000(5.0m)
L80000A0001(1.0m)	L80004A0000(7.5m)
L80001A0000(2.0m)	L80005A0002(10m)
L80002A0000(3.0m)	



■ 現場加工用(M12-X)ケーブルプラグ



■ 製品特性その他の仕様については、テレガートナー社のPDFを参照願います。

■ M12-Dコード 片端M12-Dコードプラグ/片端RJ45プラグ付パッチコード

L80310A0000(0.5m)	L80313A0000(5.0m)
L80310A0001(1.0m)	L80312A0000(3.0m)
L80311A0000(2.0m)	

両端M12-Dコードプラグパッチコード

L80210A0000(0.5m)	L80213A0000(5.0m)
L80210A0001(1.0m)	L80214A0000(7.5m)
L80211A0000(2.0m)	L80215A0000(10m)
L80212A0000(3.0m)	



■ 製品特性その他の仕様については、テレガートナー社のPDFを参照願います。