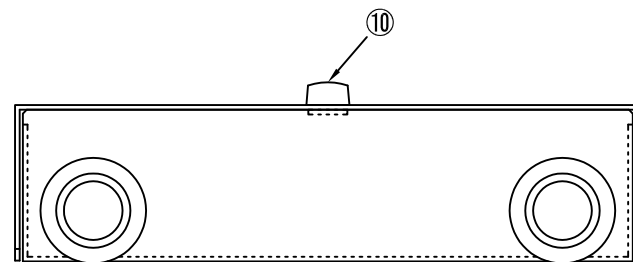
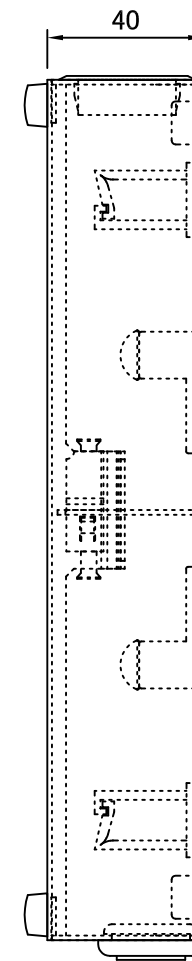
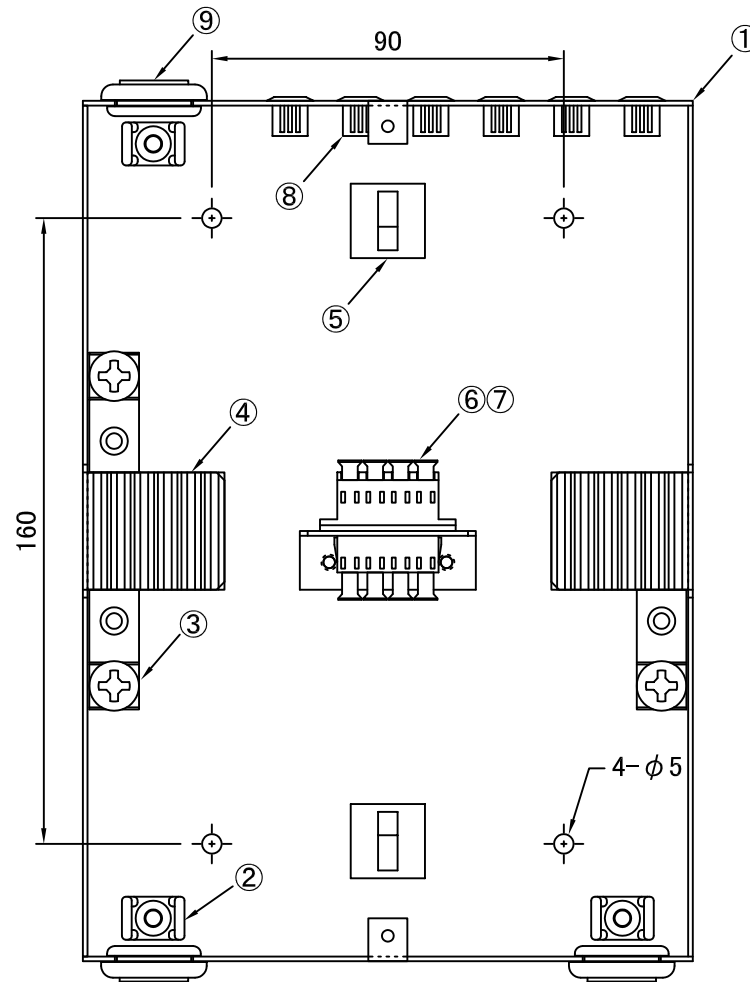
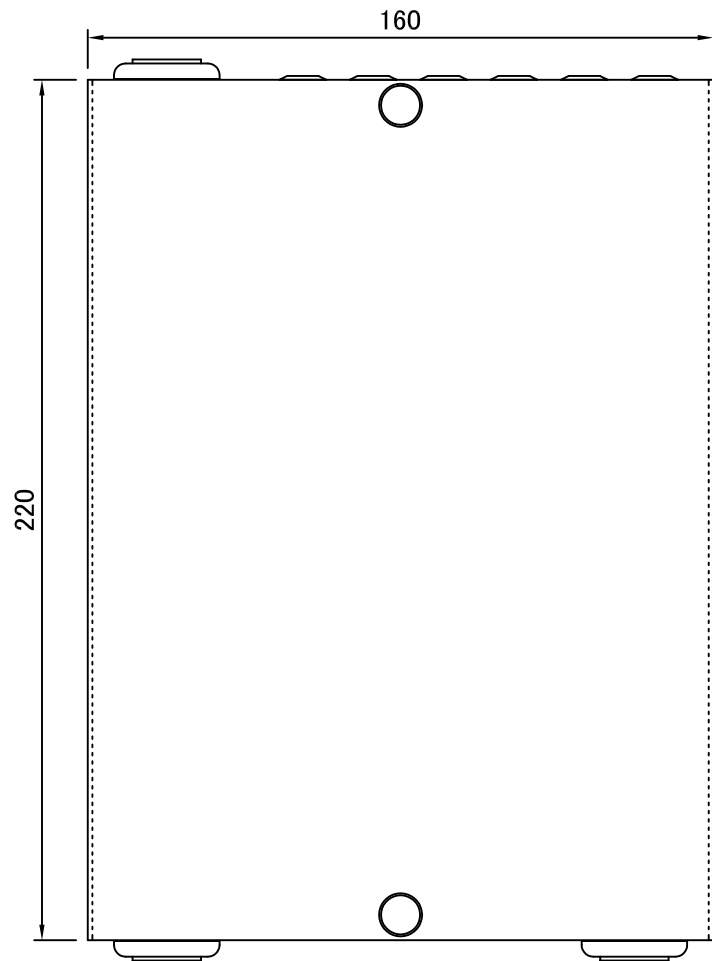
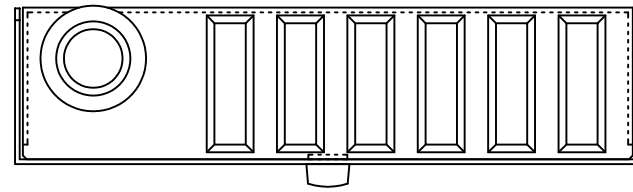


REV.1.LCアダプタ変更 H23.12.26 谷野  
 REV.2.テンションクランプ変更 H26.01.15 谷野  
 REV.3.多心用融着スリーブ変更 H27.11.05 中村



塗装色: 10YR9/0.5 近似色 ツヤ有り

品番	品名	型番	材質	個数	備考
	アドレスシール			1	付属品
	蓋用交換ネジ	M3		2	付属品
	結束バンド			3	付属品
	多心用融着スリーブ			1	付属品
⑩	ローレットネジ			2	
⑨	ゴムブッシュ	SG-20A		3	
⑧	プランクパネル			6	
⑦	アダプタ取付L金具		SPCC	1	
⑥	LCアダプタ(4連)			1	
⑤	コード収納クランプ	LWS-3M		2	付属品
④	ゴムホルダー			2	(6心用)
③	テンションクランプ			3	
②	ケーブルクランプ	TM2S8-C0		3	
①	本体	T1622	SPCC	1	

第三角法 3RD ANGLE PROJECTION	承認	検図	名称 <b>壁掛型スプライスボックス</b> SBX-T1622(4)-C3-LC4L-TP	
	設計 20.06.01 谷野	製図 20.06.01 谷野		
尺度 1/2				
単位 mm	大洋電機株式会社 TAIYO ELECTRIC CO., LTD.		図面番号 <b>11108020</b>	変更回数 <b>3</b>